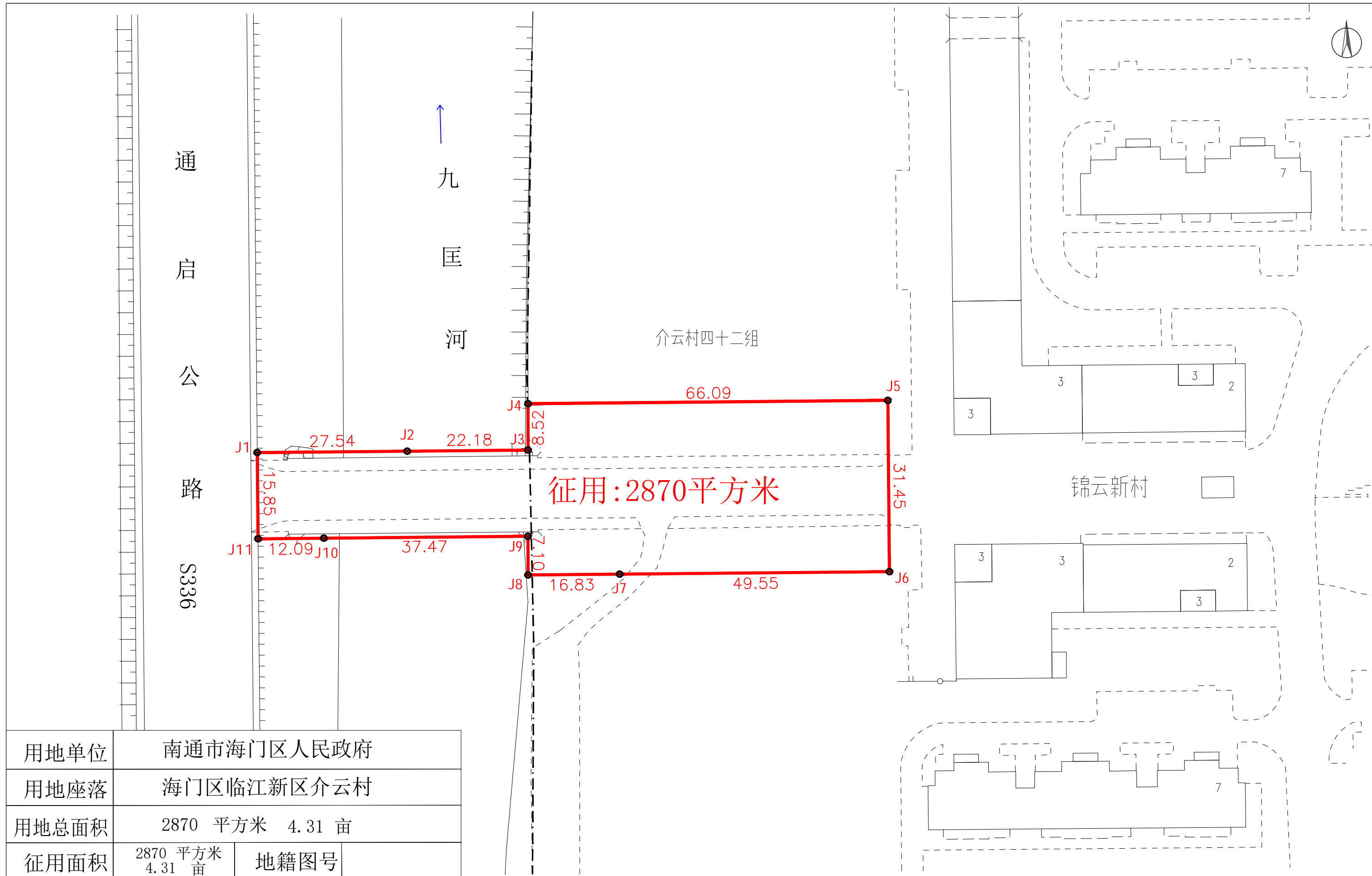


南通市海门区人民政府临江新区锦云新村入口道桥工程项目用地勘测界定图



用地单位	南通市海门区人民政府		
用地座落	海门区临江新区介云村		
用地总面积	2870 平方米 4.31 亩		
征用面积	2870 平方米 4.31 亩	地籍图号	

勘测单位 南通市融信信息科技有限公司
 坐标系 2000国家大地坐标系
 制图日期 2024.12.25

1:1000

测量员	徐少博	检查员	颜吴君
绘图员	陆耀辉	审核员	