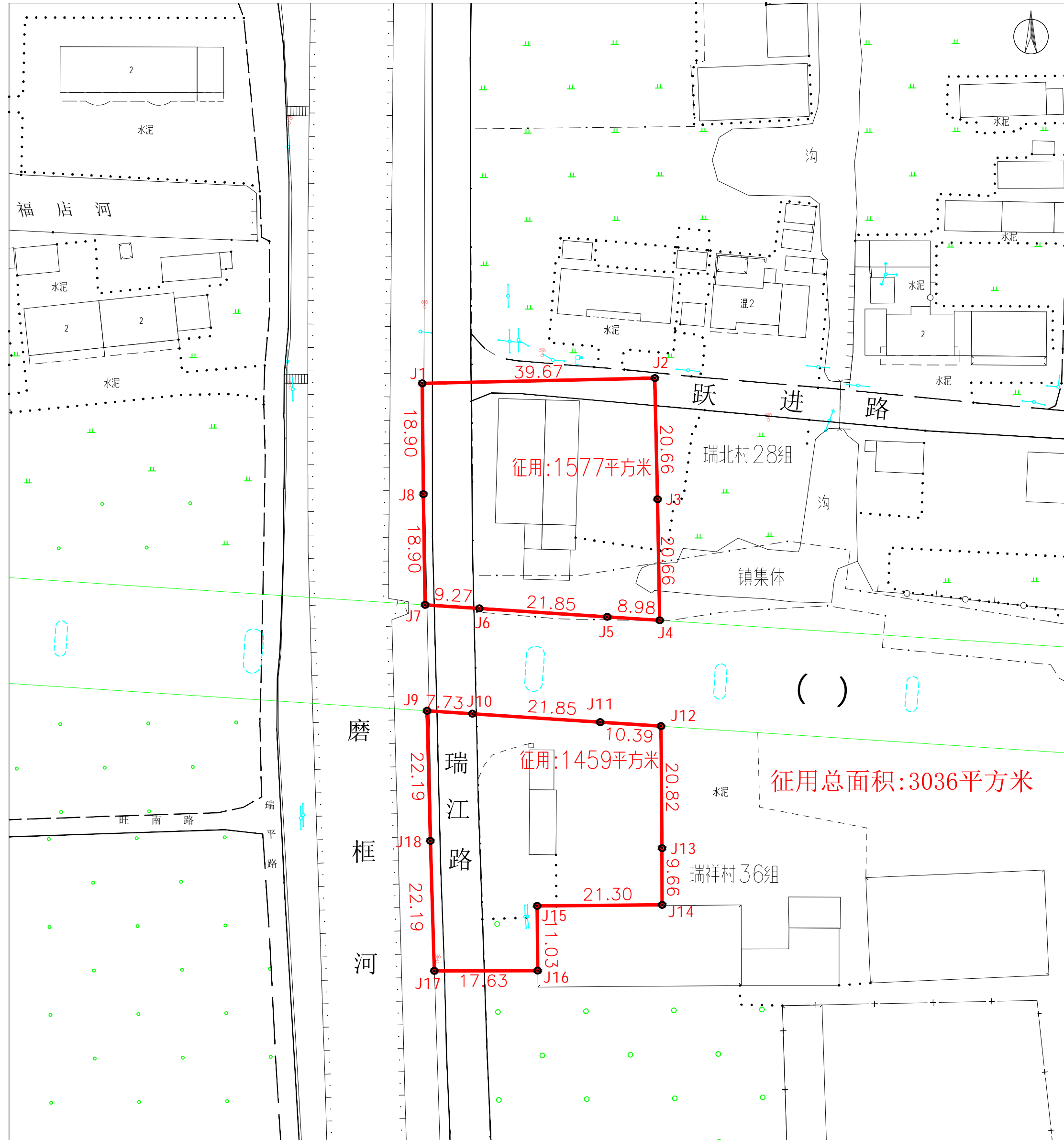


南通市海汇交通建设工程有限公司瑞江路北段先导段建设用地勘测定界图



征用总面积: 3036平方米

征用: 1577平方米

征用: 1459平方米

用地单位	南通市海汇交通建设工程有限公司		
用地座落	三星镇瑞北村、瑞祥村		
用地总面积	3036 平方米 4.55 亩		
征用面积	3036 平方米 4.55 亩	地籍图号	

勘测单位 南通市融信信息科技有限公司
 坐标系 2000国家大地坐标系
 制图日期 2024. 4. 23

1:1000

绘图: 陆耀辉
 检查: 颜吴君

南通市海门区人民政府挂 2025-1(19挂) -1 建设用地勘测定界图



征用:57010平方米

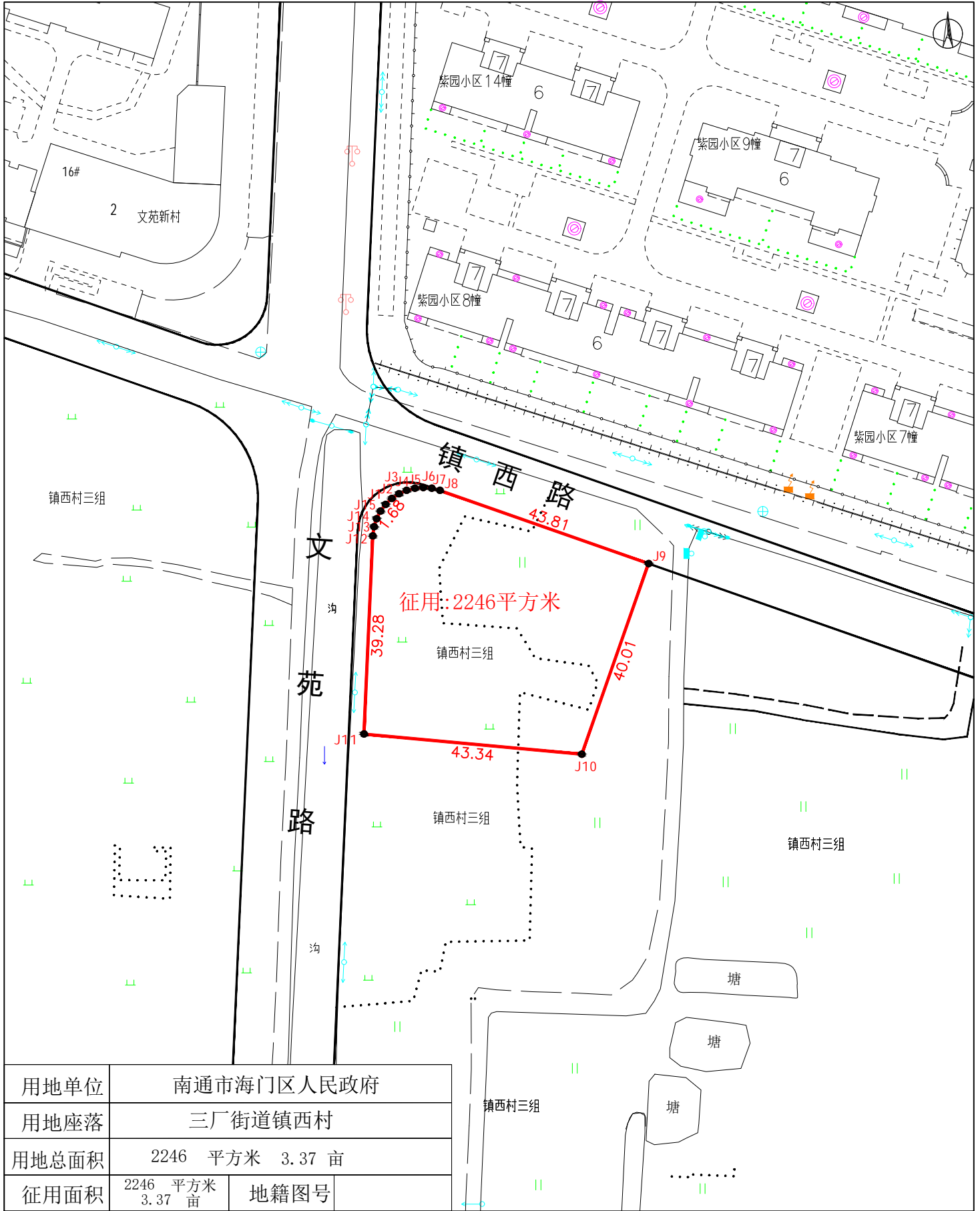
用地单位	南通市海门区人民政府		
用地座落	三厂街道镇西村		
用地总面积	57010 平方米 85.52 亩		
征用面积	57010 平方米 85.52 亩	地籍图号	

勘测单位 南通市融信信息科技有限公司
 坐标系 2000国家大地坐标系
 制图日期 2025.1.14

1:1500

绘图: 陆耀辉
 检查: 颜吴君

南通市海门区人民政府挂 2025-1(19挂)-2 建设用地勘测界定图



用地单位	南通市海门区人民政府		
用地座落	三厂街道镇西村		
用地总面积	2246 平方米 3.37 亩		
征用面积	2246 平方米 3.37 亩	地籍图号	

勘测单位 南通市融信信息科技有限公司
 坐标系 2000国家大地坐标系
 制图日期 2025. 1. 14
 1:1000
 绘图: 陆耀辉
 检查: 颜吴君

南通市海门区人民政府挂 2025-1(19挂) -3 建设用地勘测界定图



勘测单位 南通市融信信息科技有限公司
 坐标系 2000国家大地坐标系
 制图日期 2025.1.14

1:1500

绘图: 陆耀辉
 检查: 颜吴君

南通市海门区人民政府挂 2025-1(19挂) -4 建设用地勘测定界图



用地单位	南通市海门区人民政府		
用地座落	三厂街道镇西村		
用地总面积	583	平方米	0.87 亩
征用面积	583	平方米	0.87 亩
		地籍图号	

勘测单位 南通市融信信息科技有限公司
 坐标系 2000国家大地坐标系
 制图日期 2025.1.14

1:1500

绘图: 陆耀辉
 检查: 颜吴君