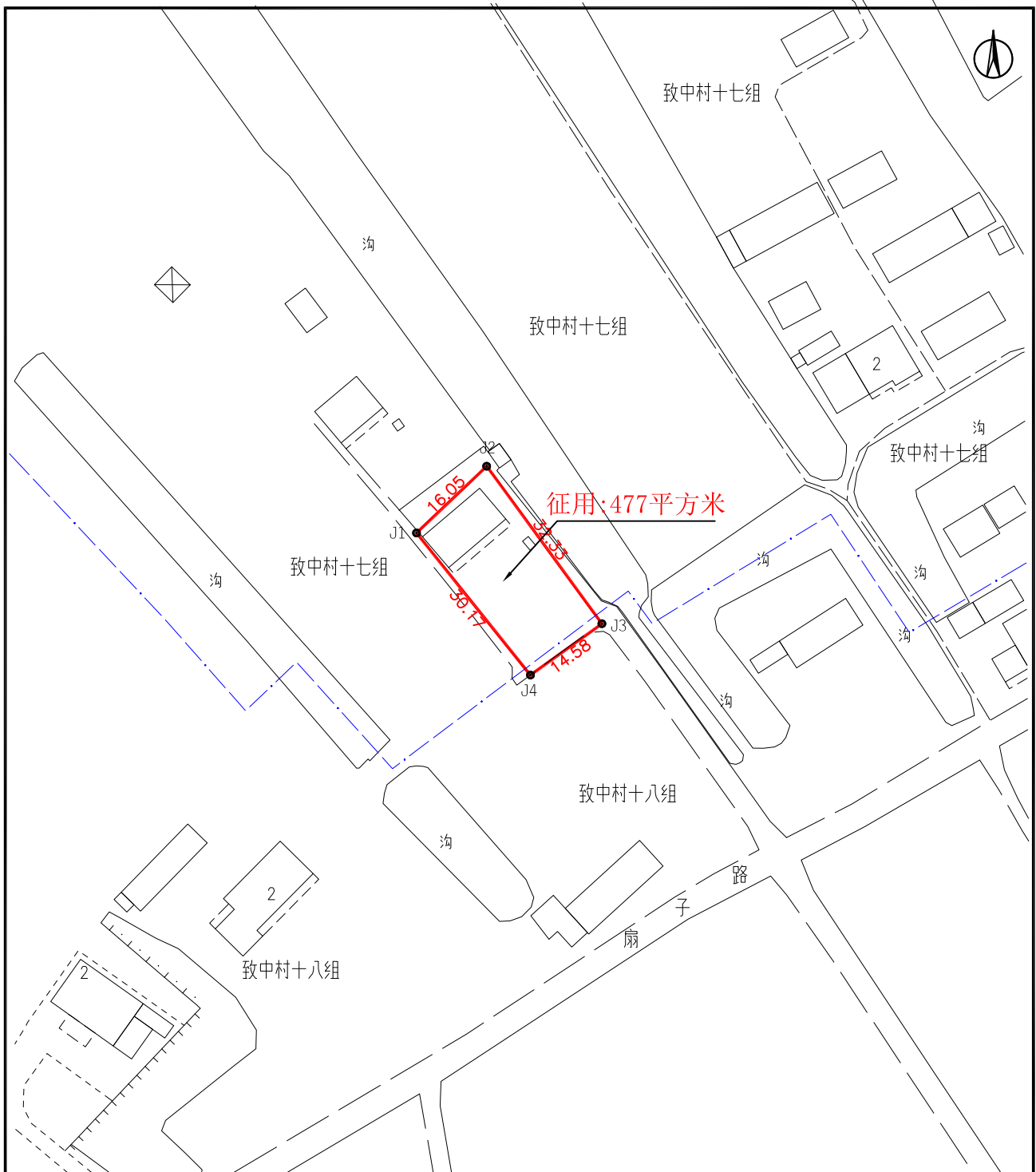


# 南通市海门区人民政府2025年度第5批次村镇建设用地地块01勘测界定图



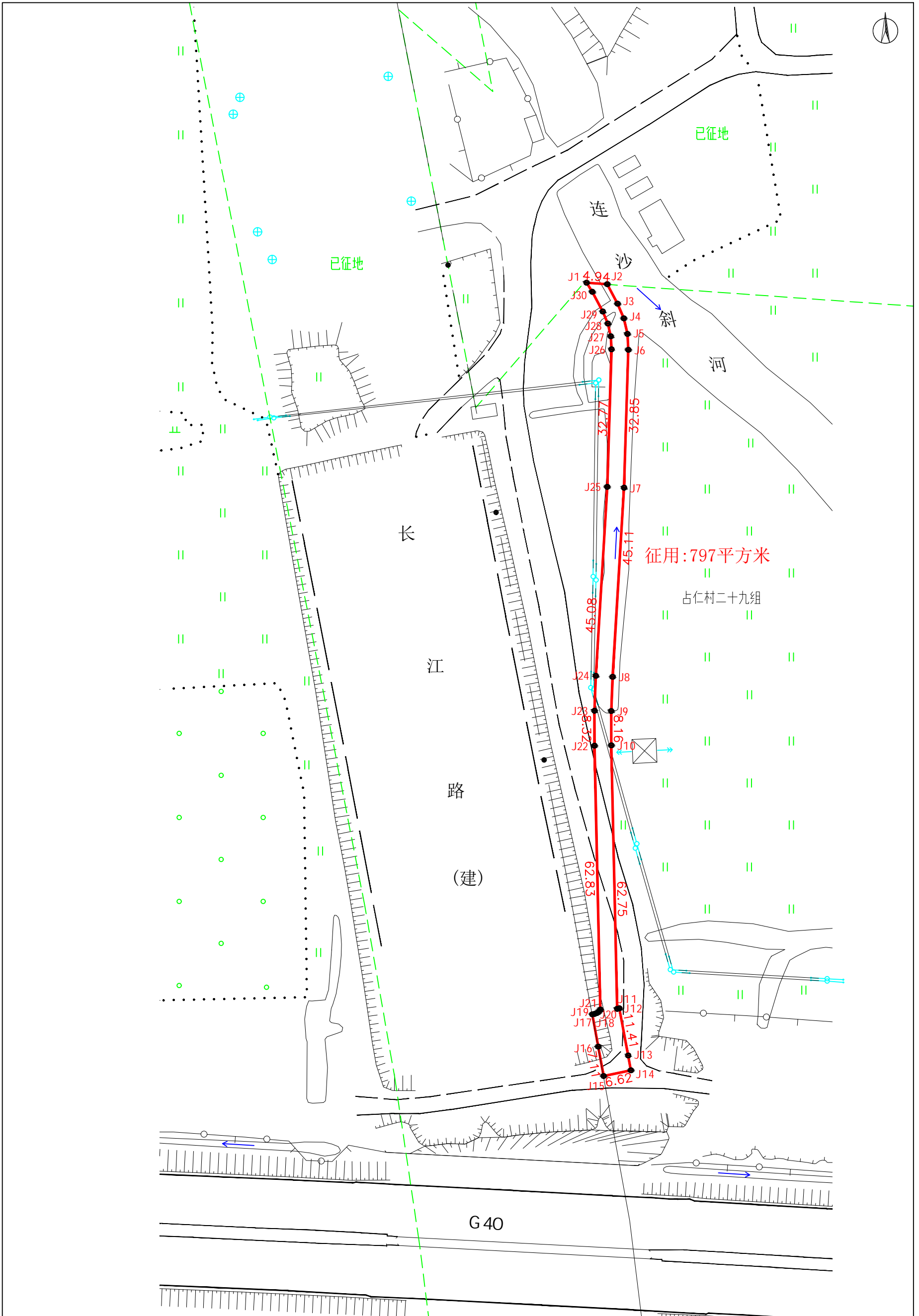
|       |                   |        |  |
|-------|-------------------|--------|--|
| 用地单位  | 南通市海门区包场镇人民政府     |        |  |
| 用地座落  | 包场镇致中村            |        |  |
| 用地总面积 | 477 平方米           | 0.72 亩 |  |
| 征用面积  | 477 平方米<br>0.72 亩 | 地籍图号   |  |

勘测单位 南通赛维测绘有限公司  
 坐标系 2000国家大地坐标系  
 制图日期 2024.6.26

1:1000

|     |     |     |     |
|-----|-----|-----|-----|
| 测量员 | 张相峰 | 检查员 | 曹姜春 |
| 绘图员 | 朱强  | 审核员 |     |

# 南通市海门区人民政府 2025村镇5批次-2 建设用地勘测定界图



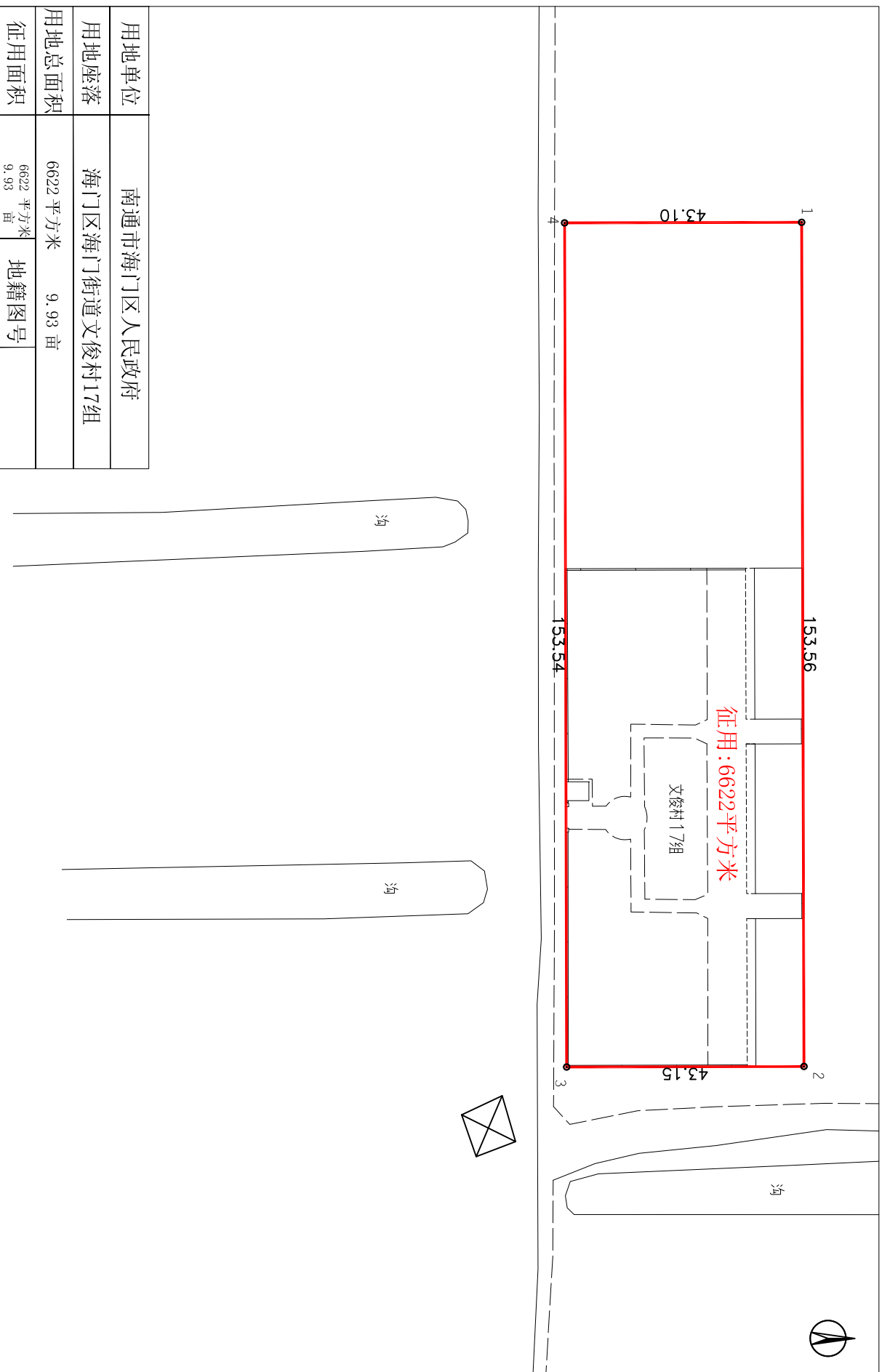
|       |                   |      |  |
|-------|-------------------|------|--|
| 用地单位  | 南通市海门区人民政府        |      |  |
| 用地座落  | 海门街道占仁村           |      |  |
| 用地总面积 | 797 平方米 1.20 亩    |      |  |
| 征用面积  | 797 平方米<br>1.20 亩 | 地籍图号 |  |

勘测单位 南通市融信信息科技有限公司  
 坐标系 2000国家大地坐标系  
 制图日期 2024.3.25

1:1000

绘图: 陆耀辉  
 检查: 颜吴君

# 南通市海门区人民政府2025年度第5批次村镇建设用地地块03勘测定界图

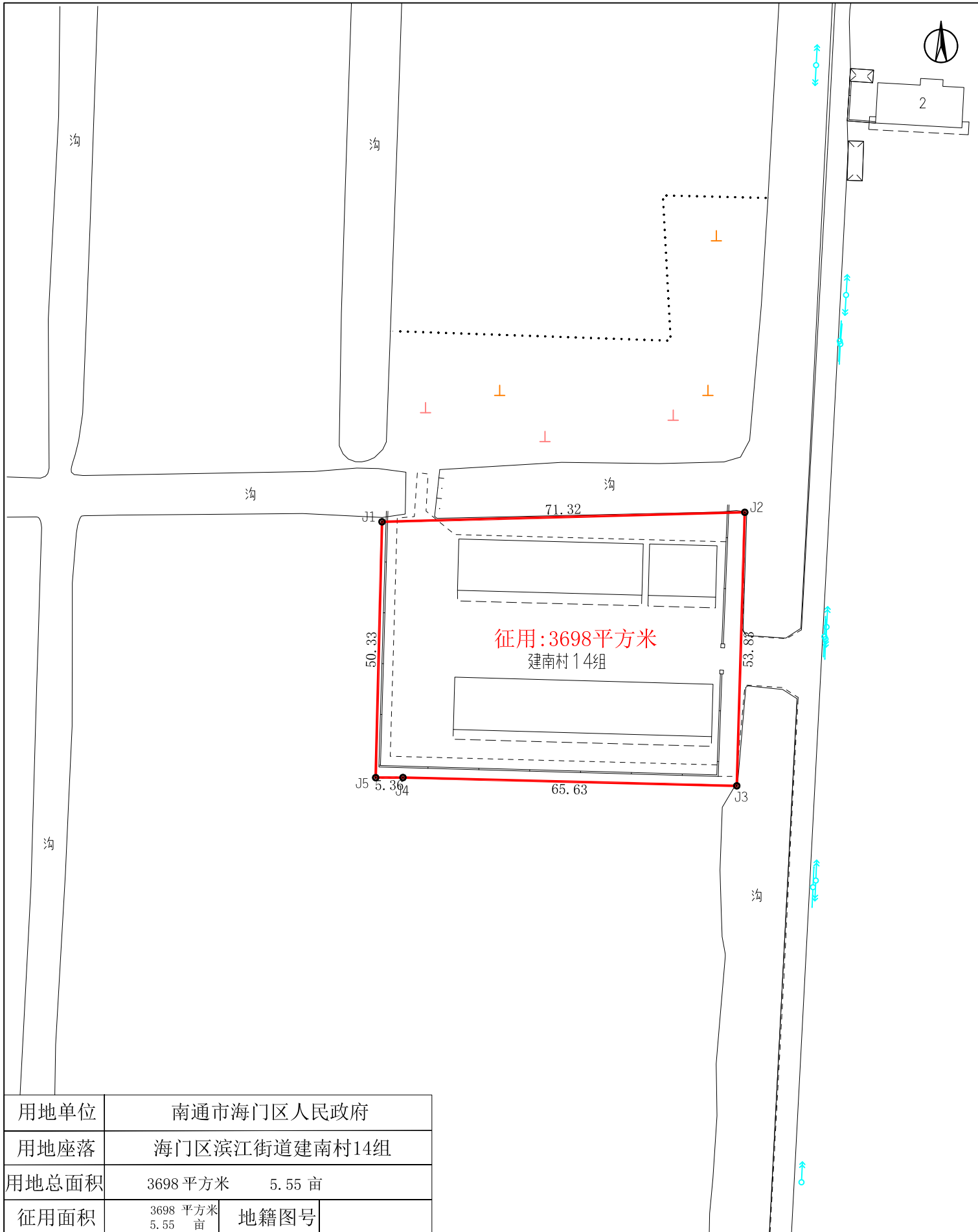


|       |                    |        |
|-------|--------------------|--------|
| 用地单位  | 南通市海门区人民政府         |        |
| 用地座落  | 海门区海门街道文俊村17组      |        |
| 用地总面积 | 6622 平方米           | 9.93 亩 |
| 征用面积  | 6622 平方米<br>9.93 亩 | 地籍图号   |

勘测单位 南通赛维测绘有限公司  
坐标系 2000 国家大地坐标系  
制图日期 2025. 7. 23

|     |     |     |     |
|-----|-----|-----|-----|
| 测量员 | 孔得琦 | 检查员 | 张 炜 |
| 绘图员 | 朱 强 | 审核员 |     |

# 南通市海门区人民政府2025年度第5批次村镇建设用地地块04勘测定界图



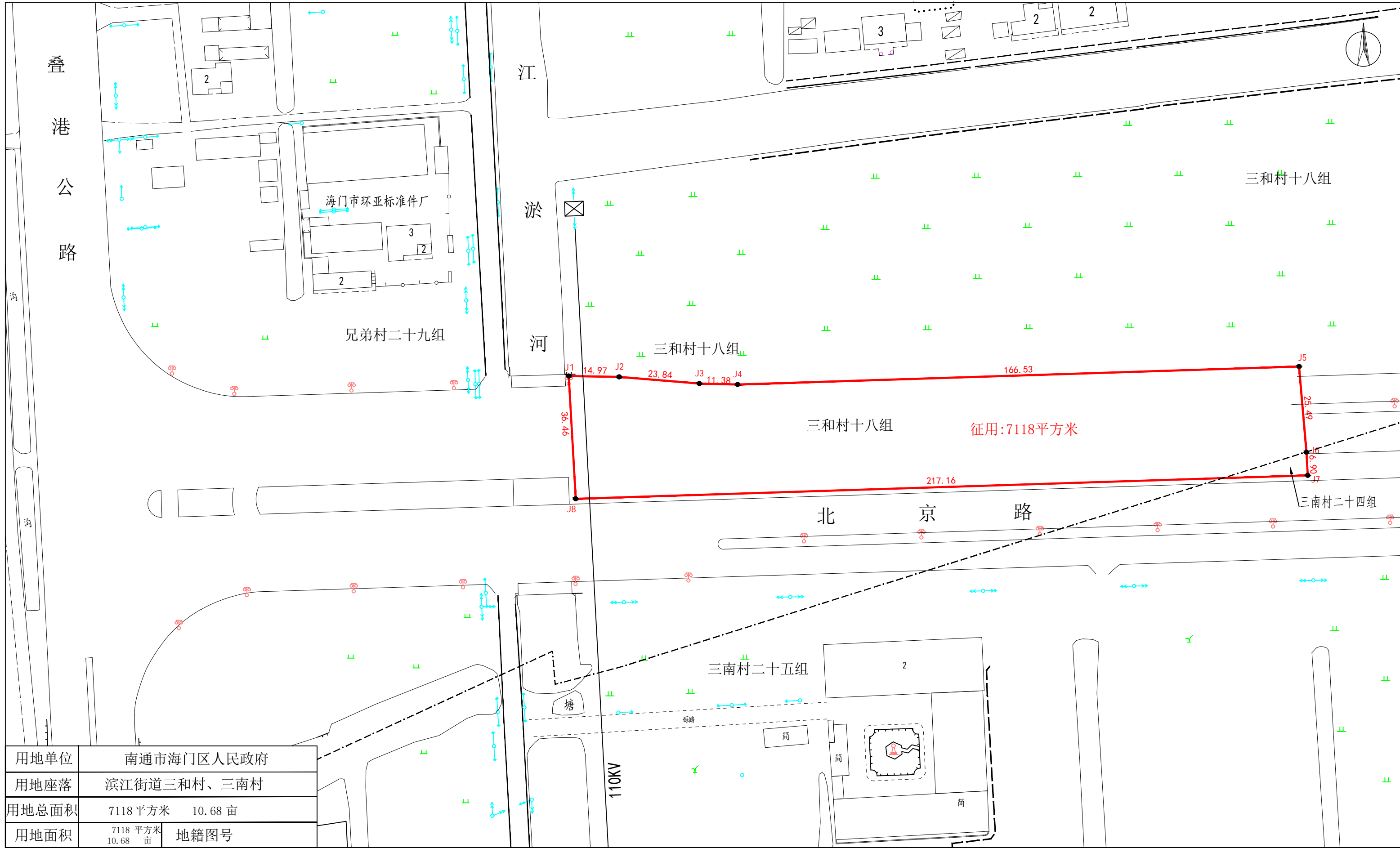
|       |                    |        |  |
|-------|--------------------|--------|--|
| 用地单位  | 南通市海门区人民政府         |        |  |
| 用地座落  | 海门区滨江街道建南村14组      |        |  |
| 用地总面积 | 3698 平方米           | 5.55 亩 |  |
| 征用面积  | 3698 平方米<br>5.55 亩 | 地籍图号   |  |

勘测单位 南通赛维测绘有限公司  
坐标系 2000国家大地坐标系  
制图日期 2025. 7. 23

1:1000

|     |     |     |    |
|-----|-----|-----|----|
| 测量员 | 孔得琦 | 检查员 | 张炜 |
| 绘图员 | 朱强  | 审核员 |    |

# 南通市海门区人民政府挂 2025-1104-1 建设用地勘测测定界图



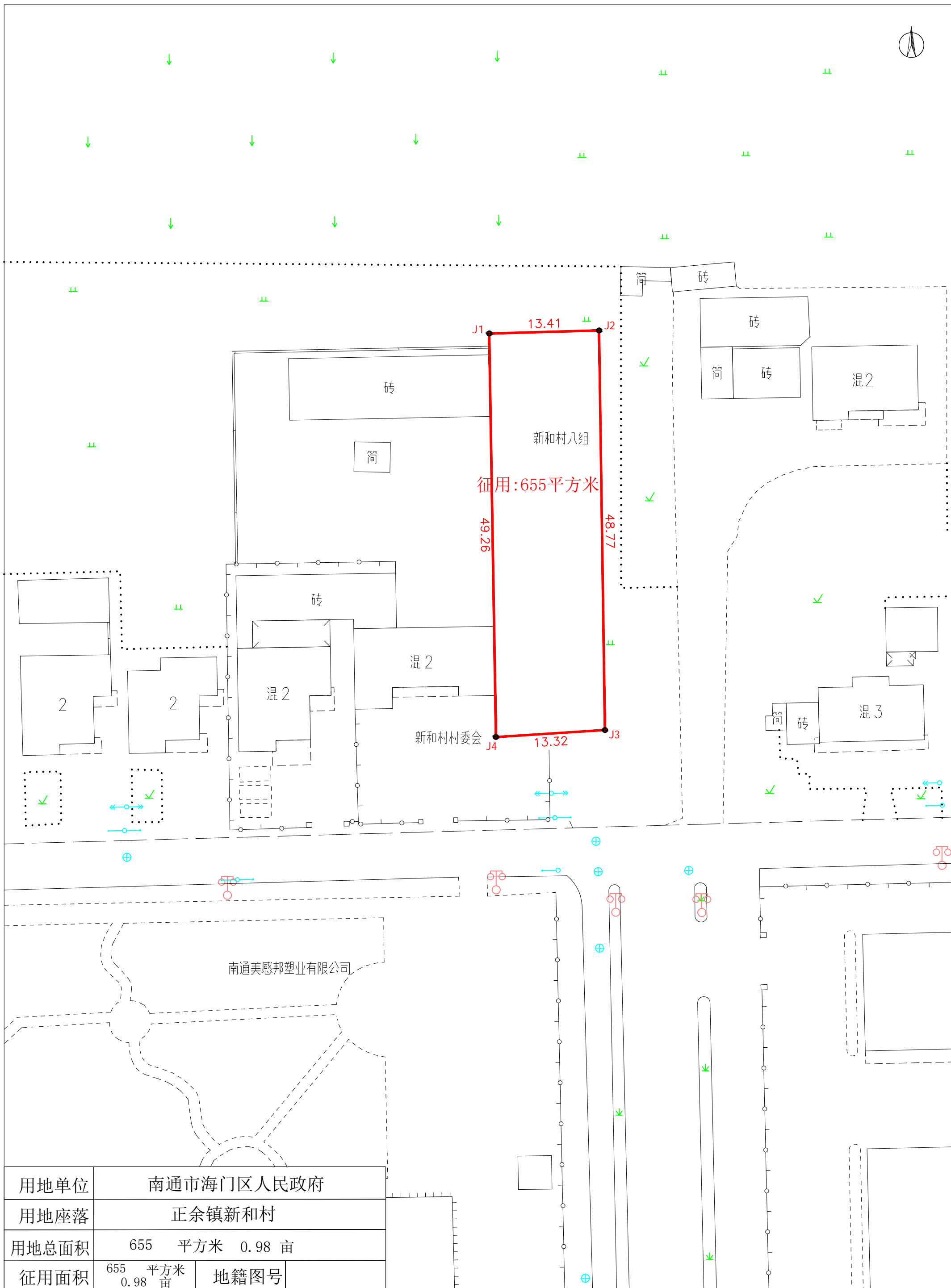
|       |                   |        |
|-------|-------------------|--------|
| 用地单位  | 南通市海门区人民政府        |        |
| 用地座落  | 滨江街道三和村、三南村       |        |
| 用地总面积 | 7118平方米           | 10.68亩 |
| 用地面积  | 7118平方米<br>10.68亩 | 地籍图号   |

勘测单位 南通市融信信息科技有限公司  
 坐标系 2000国家大地坐标系  
 制图日期 2025.4.22

1:1000

|     |     |     |     |
|-----|-----|-----|-----|
| 测量员 | 黄荣荣 | 检查员 | 颜吴君 |
| 绘图员 | 陆耀辉 | 审核员 |     |

# 南通市海门区人民政府挂 2025-1104-2 建设用地勘测定界图

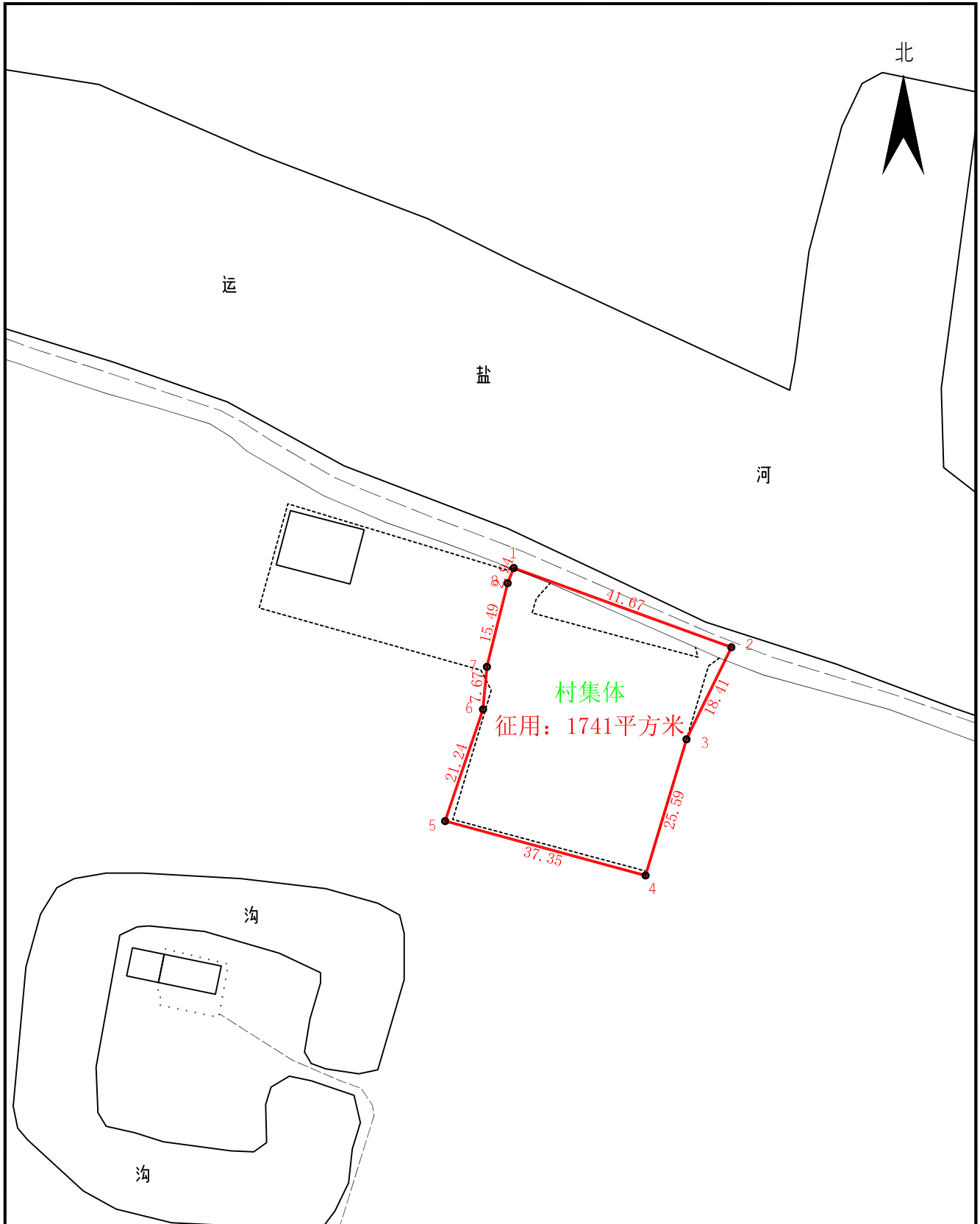


勘测单位 南通市融信信息科技有限公司  
 坐标系 2000国家大地坐标系  
 制图日期 2025.2.12

1:500

绘图: 陆耀辉  
 检查: 颜吴君

# 南通市海门区人民政府增减挂钩2025-1104-03地块勘测定界图



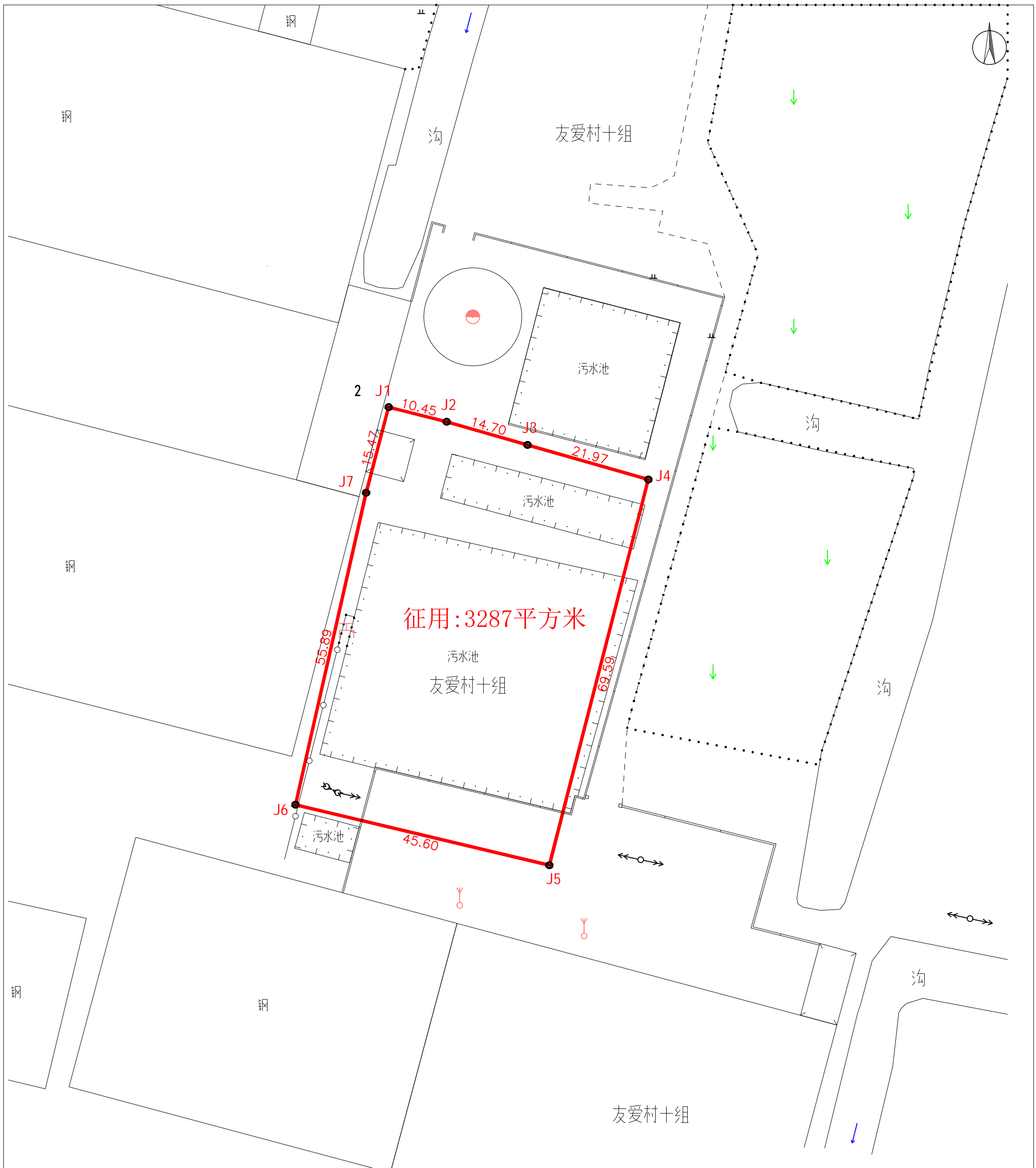
|       |                    |        |  |
|-------|--------------------|--------|--|
| 用地单位  | 南通市海门区四甲镇四扬村村民委员会  |        |  |
| 用地座落  | 海门区四甲镇四扬村          |        |  |
| 用地总面积 | 1741 平方米           | 2.61 亩 |  |
| 征用面积  | 1741 平方米<br>2.61 亩 | 地籍图号   |  |

勘测单位 南通赛维测绘有限公司  
 坐标系 2000国家大地坐标系  
 制图日期 2024. 5. 17

1:1000

|     |     |     |     |
|-----|-----|-----|-----|
| 测量员 | 张相峰 | 检查员 | 曹姜春 |
| 绘图员 | 朱强  | 审核员 |     |

# 南通市海门区人民政府挂 2025-1105-1 建设用地图勘测定界图



|       |                    |      |  |
|-------|--------------------|------|--|
| 用地单位  | 南通市海门区人民政府         |      |  |
| 用地座落  | 悦来镇友爱村             |      |  |
| 用地总面积 | 3287 平方米 4.93 亩    |      |  |
| 征用面积  | 3287 平方米<br>4.93 亩 | 地籍图号 |  |

勘测单位 南通市融信信息科技有限公司 1:1000  
 坐标系 2000国家大地坐标系  
 制图日期 2024.4.28

绘图: 陆耀辉  
 检查: 颜吴君