

# 南通市海门区人民政府拟征收土地公告

海拟征告〔2024〕044号

根据《中华人民共和国土地管理法》《中华人民共和国土地管理法实施条例》《江苏省土地管理条例》有关规定，因公共利益需要，经南通市海门区人民政府决定，启动土地征收工作。现将有关情况公告如下：

## 一、征收目的

根据《中华人民共和国土地管理法》第四十五条的规定，本次征收土地目的为由政府组织实施的能源、交通、水利、通信、邮政等基础设施建设需要用地。

## 二、征收范围

本次拟征收土地位于海门街道占仁村四组。拟征收土地位置详见附图。

实际征收土地范围以最终批准文件为准。

## 三、公告期限

本拟征收土地公告期限为2024年6月11日至2024年6月24日。

## 四、工作安排

拟征收土地公告发布后，南通市海门区人民政府将组织开展拟征收土地现状调查和社会稳定风险评估。拟征收土地现状调查内容包括：拟征收土地的位置、权属、地类、面积以及农村村民住宅、其他地上附着物和青苗等的位置、权属、种类和数量等。请土地所有权人、使用权人予以配合，并在《拟征收土地现状调查表》上对调查结果予以签名或盖章。拟征收土地社会稳定风险评估工作中，将听取被征地的农村集体经济组织及其成员、村民委员会和其他利害关系人的意见。

## 五、其他事项

自本拟征收土地公告发布之日起，任何单位和个人不得在拟征收范围内抢栽抢建；违反规定抢栽抢建的，对抢栽抢建部分不予补偿。

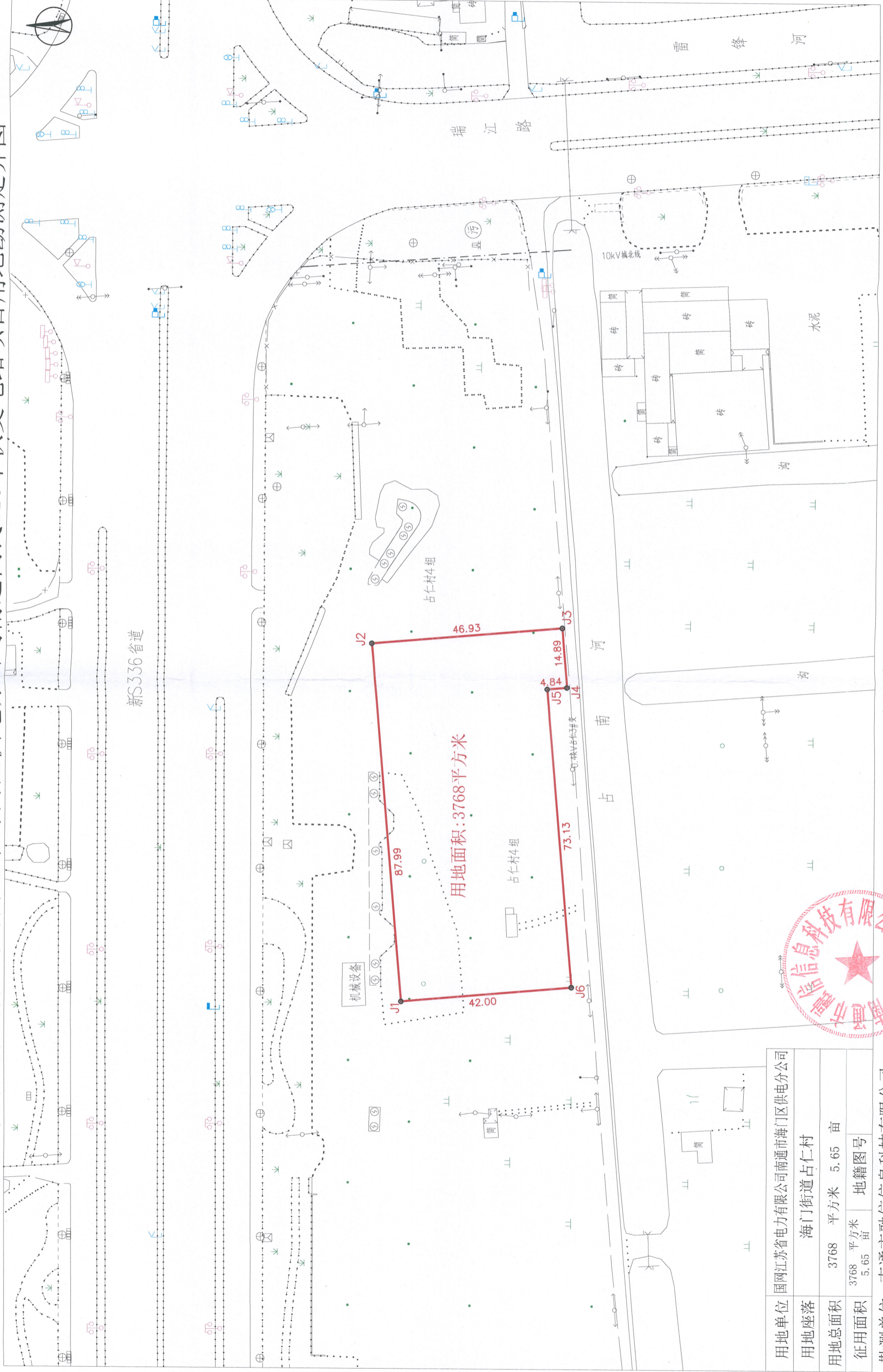
联系人：王荣；电话：0513-68908125。

特此公告。

附图：拟征收土地位置示意图。



# 国网江苏省电力有限公司南通市海门区供电公司南通向民110千伏变电站项目用地勘测界定界图



测量员	潘鼎杰	检查员	梁胜利
绘图员	吴铭东	审核员	

1:1000



用地单位	国网江苏省电力有限公司南通市海门区供电公司		
用地座落	海门街道占仁村		
用地总面积	3768 平方米	5.65 亩	
征用面积	3768 平方米	5.65 亩	地籍图号

勘测单位 南通融信信息科技有限公司  
 坐标系 2000国家大地坐标系  
 制图日期 2024.1.18